

Description / Descripción

EN

This direct acting pressure relief valve is adjustable from 0 to 250 PSI. The range value depends on PN chosen. The wetted materials consist of aluminium, Buna rubber, polypropylene®, Nylon, and Brass (depending on part number); this valve is suitable for service with mineral oils, synthetic, waste oil, Anti-Freeze, Windshield Wash solution and water based shop fluids.

ES

Válvula de descarga de presión regulable de 0-250psi. El rango varía en función del modelo. Los materiales de las zonas húmedas son: aluminio, NBR, polipropileno, Nylon y latón. Los materiales varían en función del modelo. Es apta para el servicio de lubricantes, aceite usado, refrigerante, lavaparabrisas y soluciones acuosas diversas.



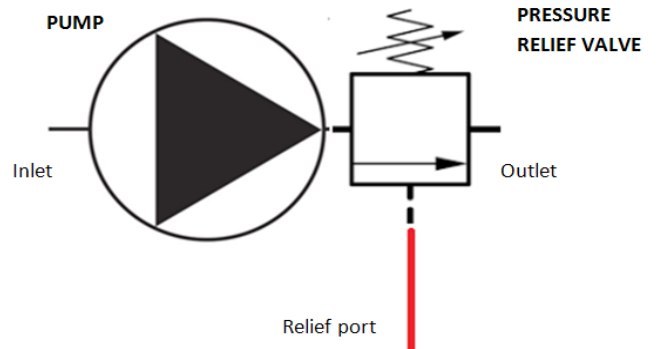
3120-201 Shown

Installation / Instalación –Modo de empleo

EN

- Install the valve adjacent to the pressure outlet of the pump using the tee fitting to connect inline. Seal the threads.
- Route the port of the valve as indicated to the tank ensuring that this line can never be blocked.
- Pressurize the system; then adjust the stem of the valve until bypass stops. Turn the stem an additional 1/4 to 1/2 turn and lock it in position.

WARNING: The 1" version must be adjusted below 150 PSI because of the polypropylene (sch80) safety factor.



ES

- Instale en línea la válvula de descarga situándola cerca de la impulsión de la bomba. Use los adaptadores necesarios para la conexión sellando las uniones roscadas.
- Conduzca el puerto de la válvula hasta el tanque más cercano, asegurando que el conducto no quede restringido.
- Presurice el sistema; ahora ajuste el vástago de la válvula hasta que el bypass deje de derivar fluido. Gire el vástago de 1/4 a 1/2 vuelta más y bloquee la posición apretando la tuerca.

Atención, la versión de 1" debe ser ajustada a una presión máxima de servicio de 150PSI.

Revision
A - Product introduced 2/2017

Balcrank

Fluid Dispensing Systems

Distributed by

2017_07_2-13:30